



百事得茅欢迎您

Welcome

to our factory



百事得茅欢迎您联系我们

联系电话:
07518171999

**公司地址:广东韶关市江
区沐溪工业园五路203号**

百事得茅实业有限公司



CONTENTS目录

01 我们的发展历程

02 我们的优势

03 我们的研究开发

04 我们的公司概况





PART 01

第一部分 我们的发展历程

√ 公司介绍

√ 组织架构

√ 产值表

本公司是株式会社 茅投资兴办的一家大型日本独资企业。我司主要生产各种手袋、化妆包、背包、布制家庭用品，皮制用品等，产品远销日本和欧美市场。主要客户是迪士尼，安娜苏，香奈儿，**Laula Ashrey, AFTERNOON TEA, Francfranc, Fauchon, Sybilla, Aquascutum, Wedgewood, Minton, Pilot, Cosme Decorte, Shiseido**等国际大品牌，年营业额达一千两百万美元以上。“以人为本，以你为尊”是我们的经营宗旨。公司为员工极力打造一个园林式的工作环境，使得人与自然融为一体，工作与生活更加和谐、惬意。厂区分为生产区及生活区两部分：生产区内设有现代化的办公大楼和生产车间；而生活区则寓休憩与娱乐为一体除了建有三幢各六层的员工宿舍（内置卫生间和阳台）以及一栋三层的公司食堂以外，另还配有篮球场、羽毛球场、娱乐室（内设有桌球、乒乓球、阅览室）等，绿化面积达厂区总占地面积的**35%**。我们力求令每位员工都能在工作之余享受舒适的生活。

> 40,000多平方米生产面积，
熟练操作技术工人约500余人。

> 2019年同时通过Disney
(迪士尼)、BSCI等国际认证。

2019
通过迪士尼、
BSCI认证

1981-1983
扬帆起航

> 1981年创立株式会社茅。

1993
公司委托百
事得生产供应
产品

> 和香港百事得公司合资设
立韶关百事得茅实业发展有
限公司 (茅持股51%)

1996
公司迁地址

> 迁移到千叶县船桥市本町

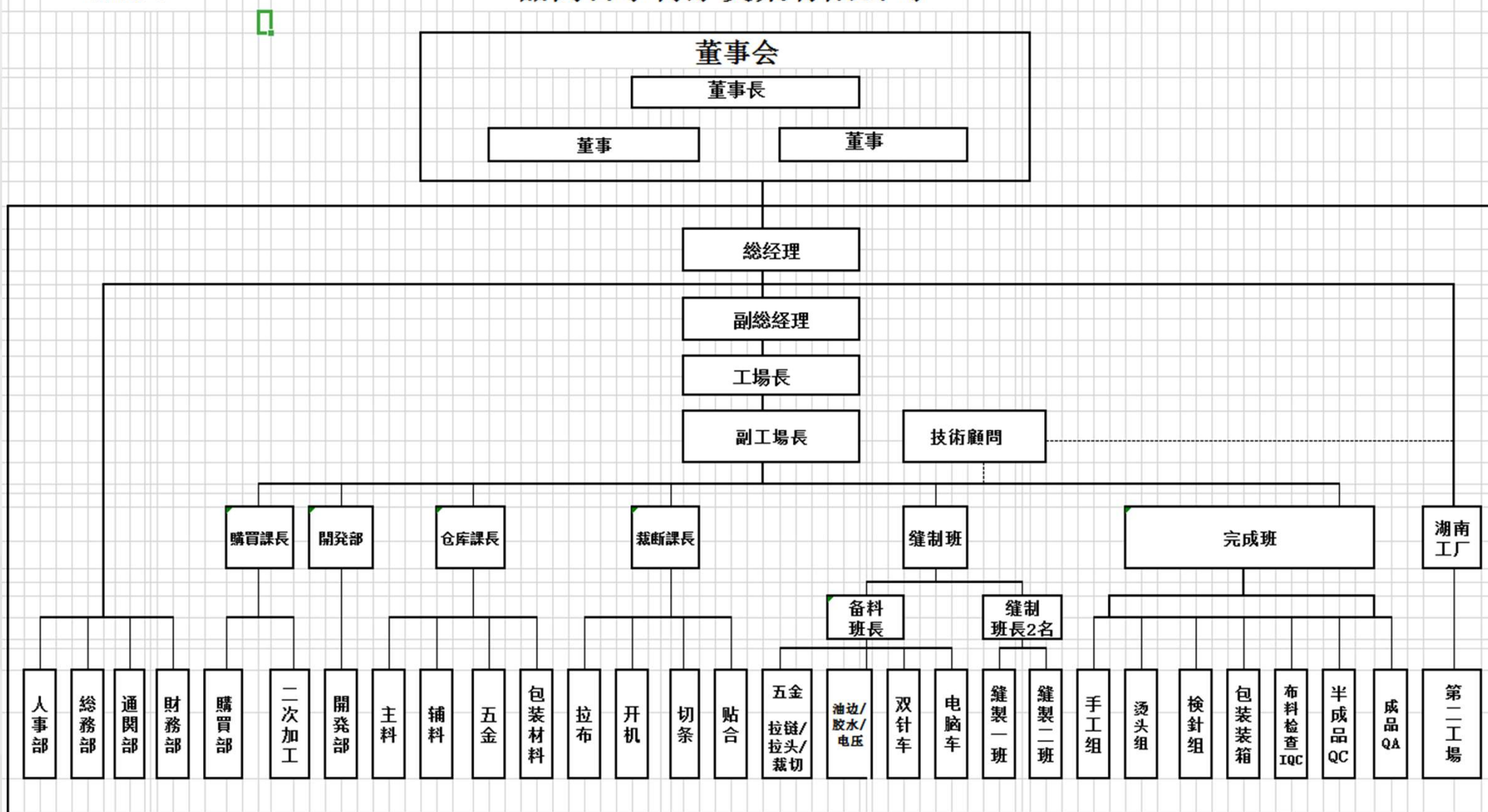
2005
成立合资
公司

2007-今
全资收购百事得

> 2007年全资收购香港百
事得公司，韶关百事得茅
实业发展有限公司成为
100%日本独资公司

組織図

韶関百事得茅実業有限公司





PART 02

第二部分 我们的优势

√ 产品种类

√ 质量体系

√ 我们的客人

产品种类| Product Category



布艺合皮手袋



家庭布艺产品



各式化妆包



迪士尼产品



家庭布艺产品



家庭布艺产品

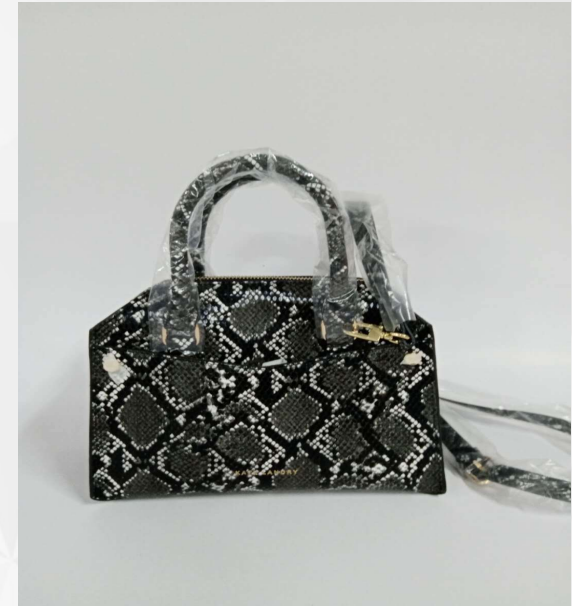


布制手袋



购物袋

产品种类| Product Category



获得荣誉证书 | Win the honorary title



社会责任专业认证：BSCI，是在社会责任方面的最有力证明。



Producer : Shaoguan Bestone Kaya Industrial Co., Ltd

DB ID : 391114 and Audit ID : 153821 Audit Date : 1/06/2019
Audit Type : Full Audit

amfori BSCI
Trade with purpose

Auditee :	Shaoguan Bestone Kaya Industrial Co., Ltd
Audit Date From :	11/06/2019
Audit Date To :	12/06/2019
Expiry Date of the Audit :	Please refer to the producer profile in the amfori BSCI platform
Auditing Company :	BureauVeritas
Auditor's Name(s) :	Anatole Ke(Lead), Winking Guo
Auditing Branch (if applicable) :	

amfori BSCI
Trade with purpose

This is an extract of the on line Audit Report. The complete report is available in the amfori BSCI Platform.
Access www.bsclplatform.org, for entitled users only.

All rights reserved. No part of this publication may be reproduced, translated, stored in a retrieval system, or transmitted, in any form or by any means electronic, mechanical, photocopying, recording or otherwise, be lent, re-sold, hired out or otherwise circulated without the amfori consent.

This is an extract of the amfori BSCI Audit Report, which is available in the amfori BSCI Platform. © amfori, 2018 - The English version is the legally binding One.

主要的客人 | Main Customers



Afternoon TEA

Shilla

Dior

CHANEL



SHISEIDO
GINZA TOKYO

SHISEIDO

Repetto
PARIS

MINTON


Aquascutum
LONDON

FAUCHON
PARIS

LAURA ASHLEY
SINCE 1953

ANNA
SUI

Francfranc



PART 03

第三部分 我们的研究开发

√ 我们的愿景 √ 设计理念 √ 研发团队 √ 材料性质

成为全球时尚手袋
• 皮革业最具影响力
的供应商之一

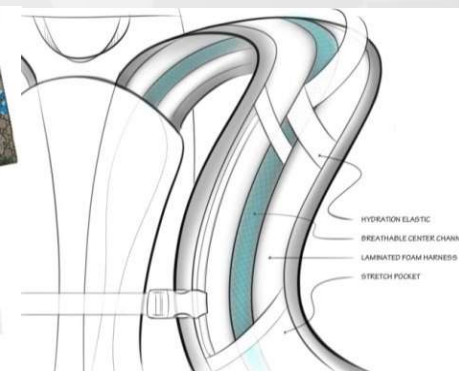
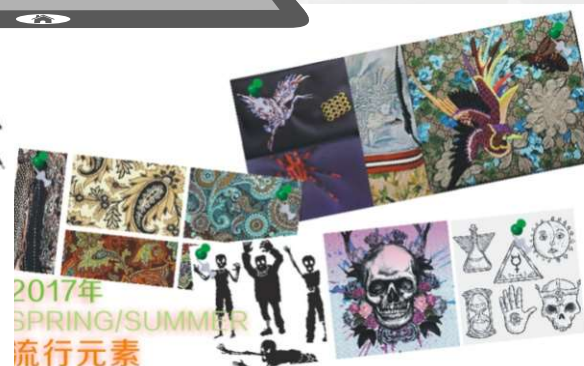
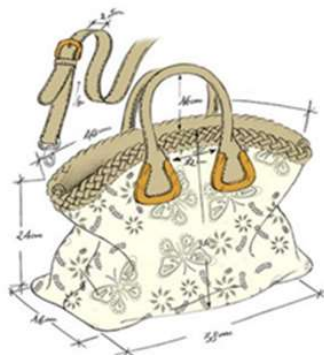
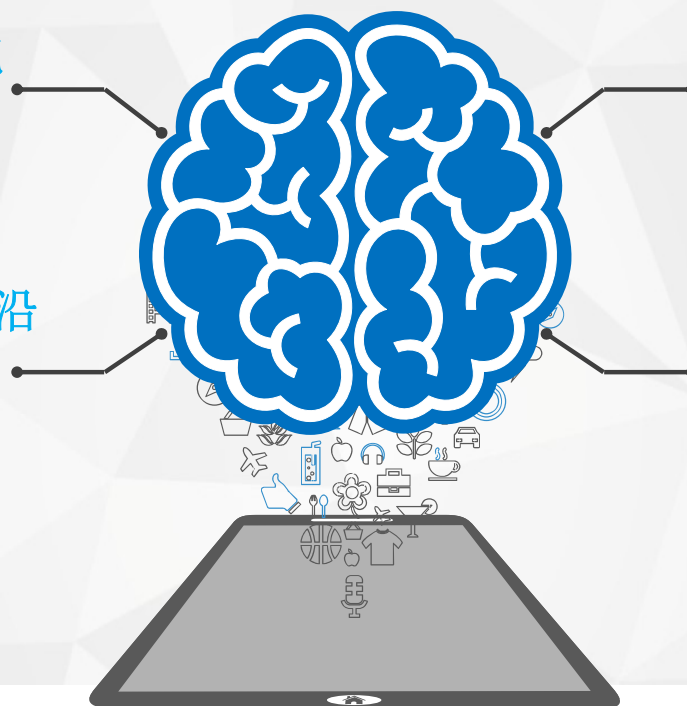
与世界时尚接轨的设计理念

专注新材料的开发与研究

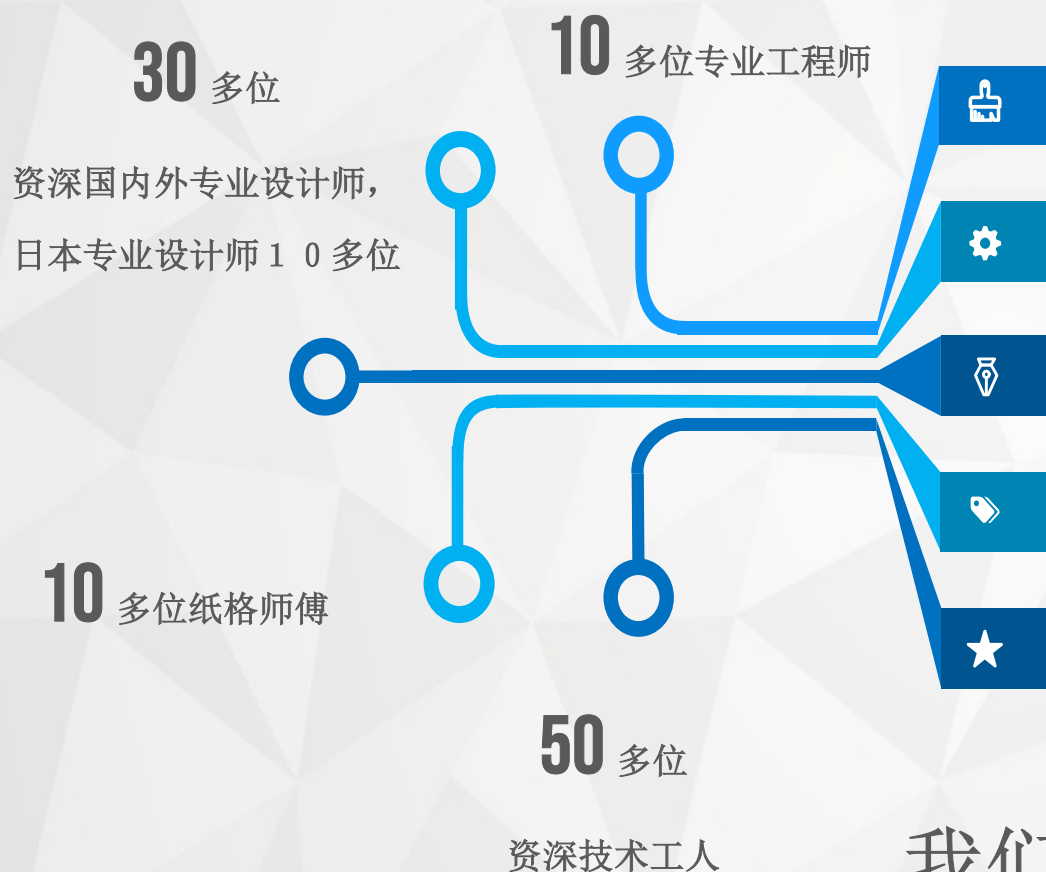
采用世界一流高品质
布料·皮具材料

走在手袋·皮具行业时尚前沿

中国国内、日本、美国、欧洲、
巴西、进口皮胚



我们的研发团队| Our R & D Team



我们的团队来自化妆品、皮制品和箱包行业的资深专业人才

我们的材料性质| Our material nature



环保



品质



高档



时尚



PART 04

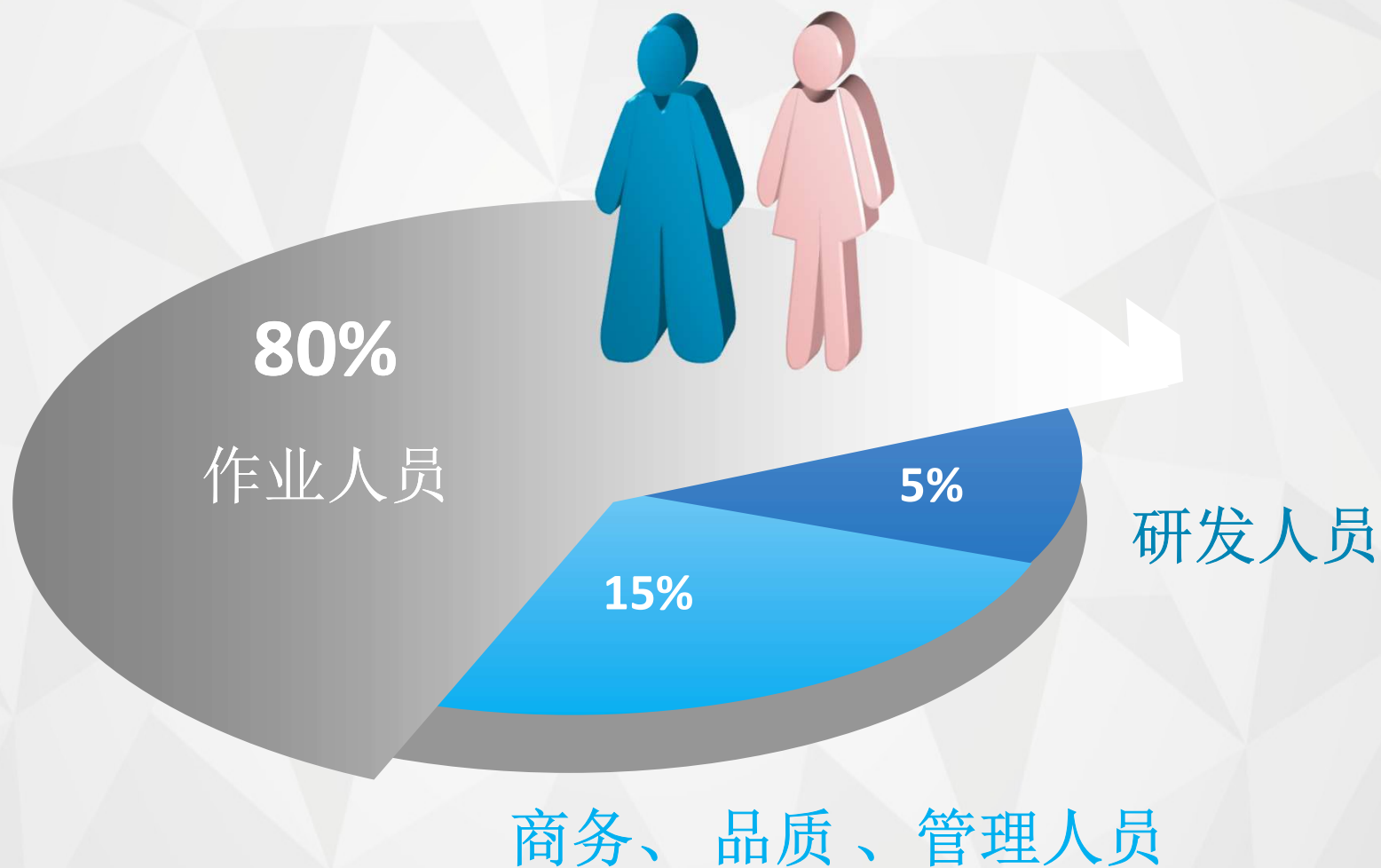
第四部分 我们的公司概况

√ 办公室

√ 样品展厅

√ 车间

√ 仓库





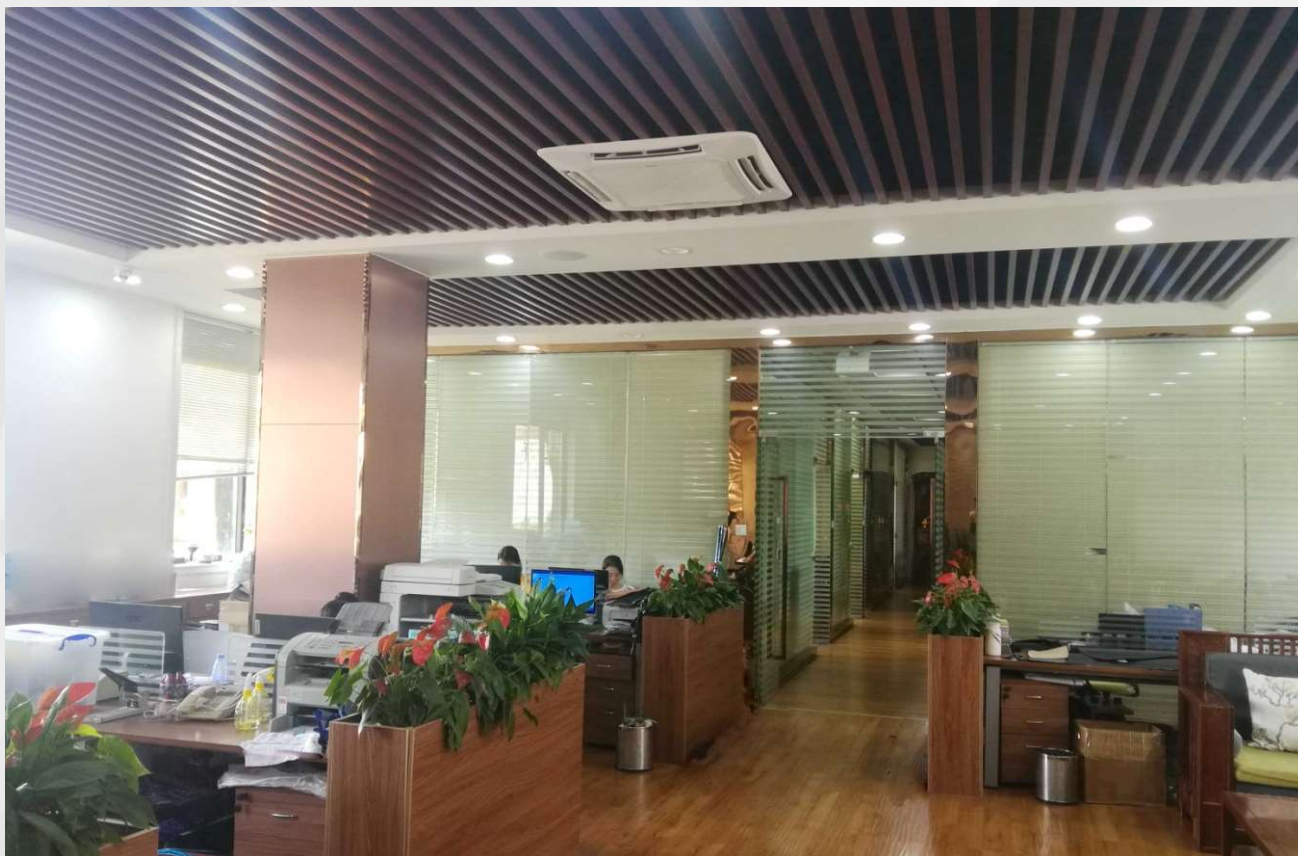
办公楼



厂房



宿舍楼



办公区1



办公区2





布料检查

裁料





仓库



辅料检查



裁片检查





生产作业



检针检查



品检



包装



值得您信赖的企业伙伴

THANK YOU

认证和成功经验

通过世界知名企业认证
并与世界知名企业合作，
我们的丰富经验可为您
提供高附加价值的服务。



专注可靠

提供完整的生产供应链，
保证高品质和信用